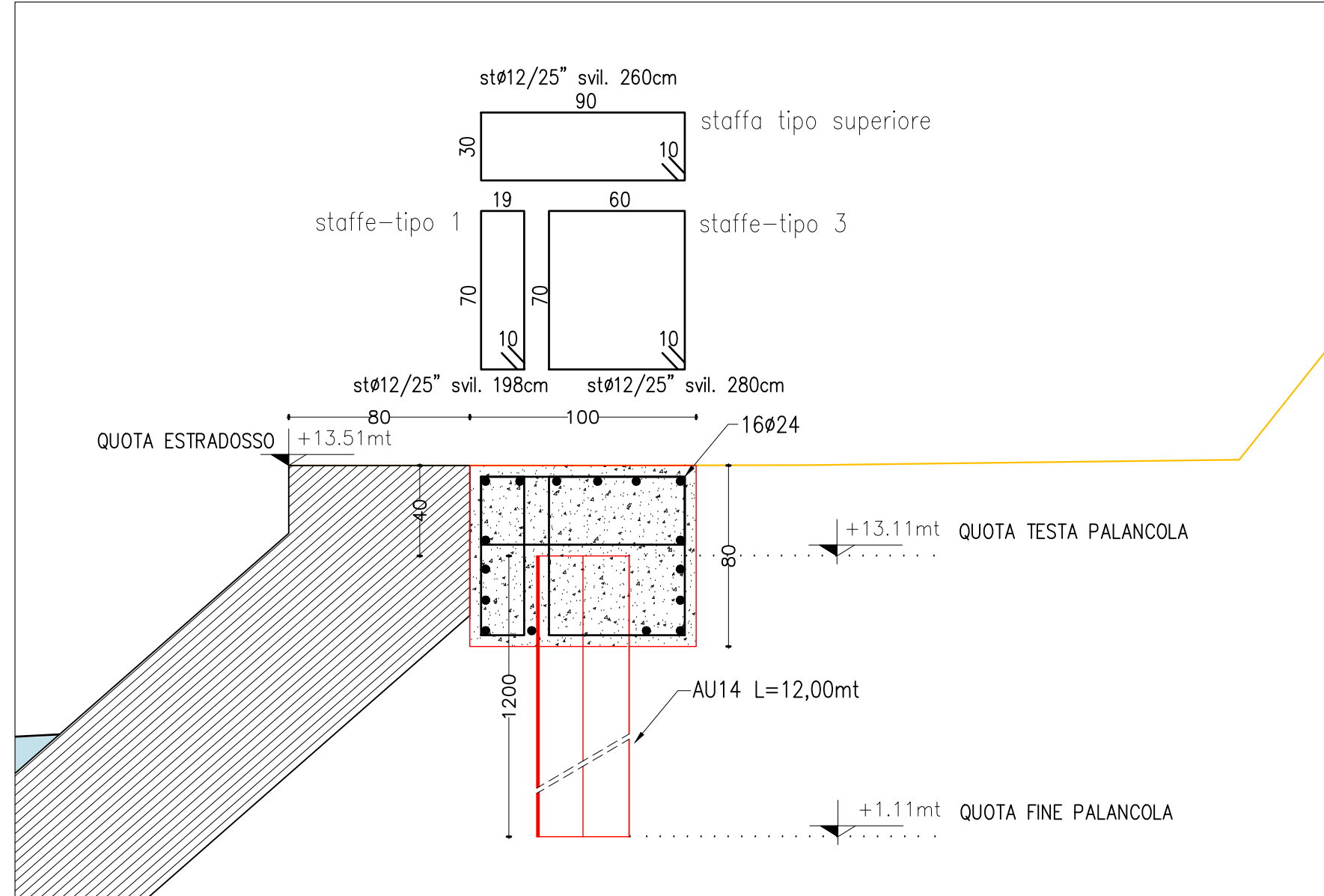
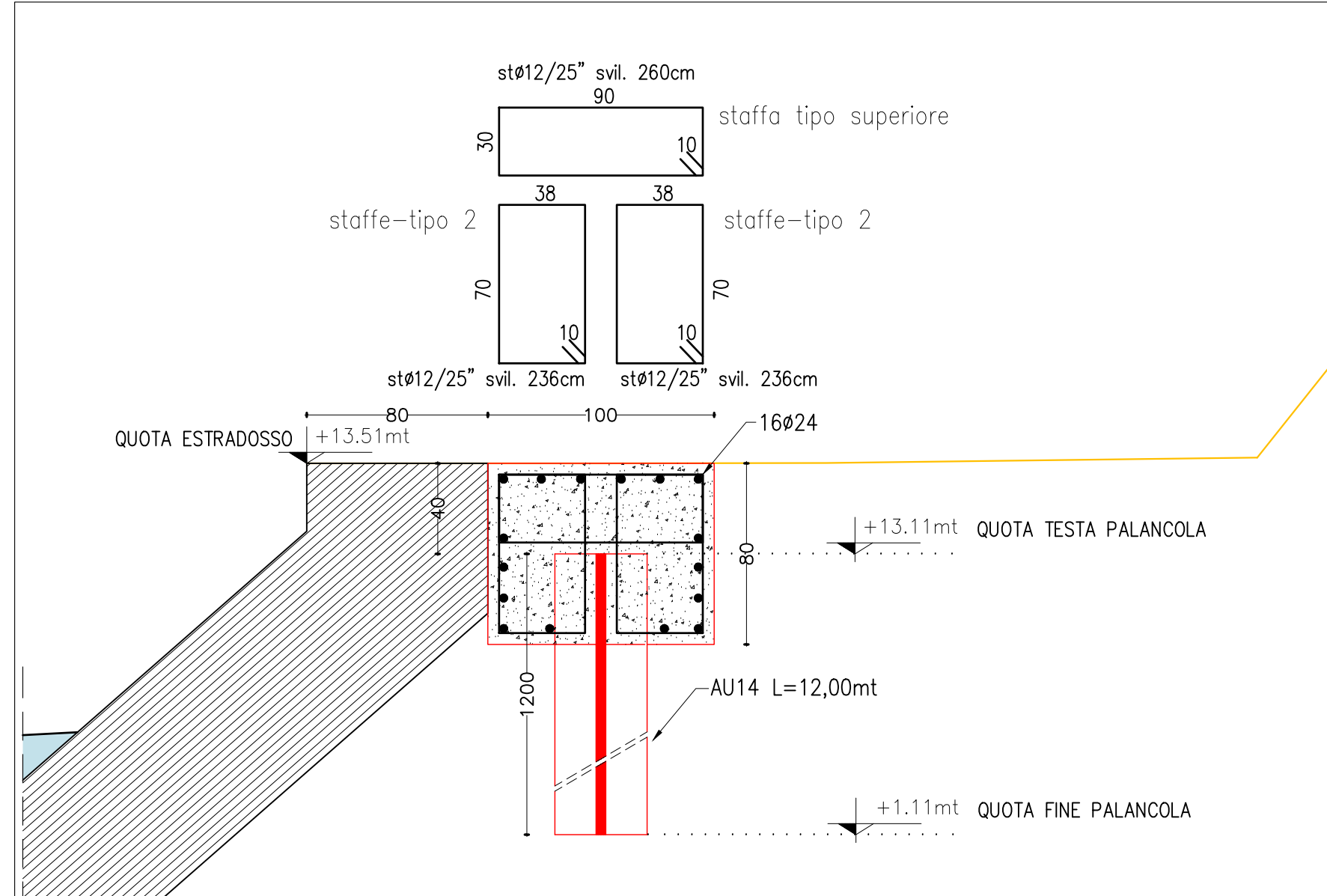
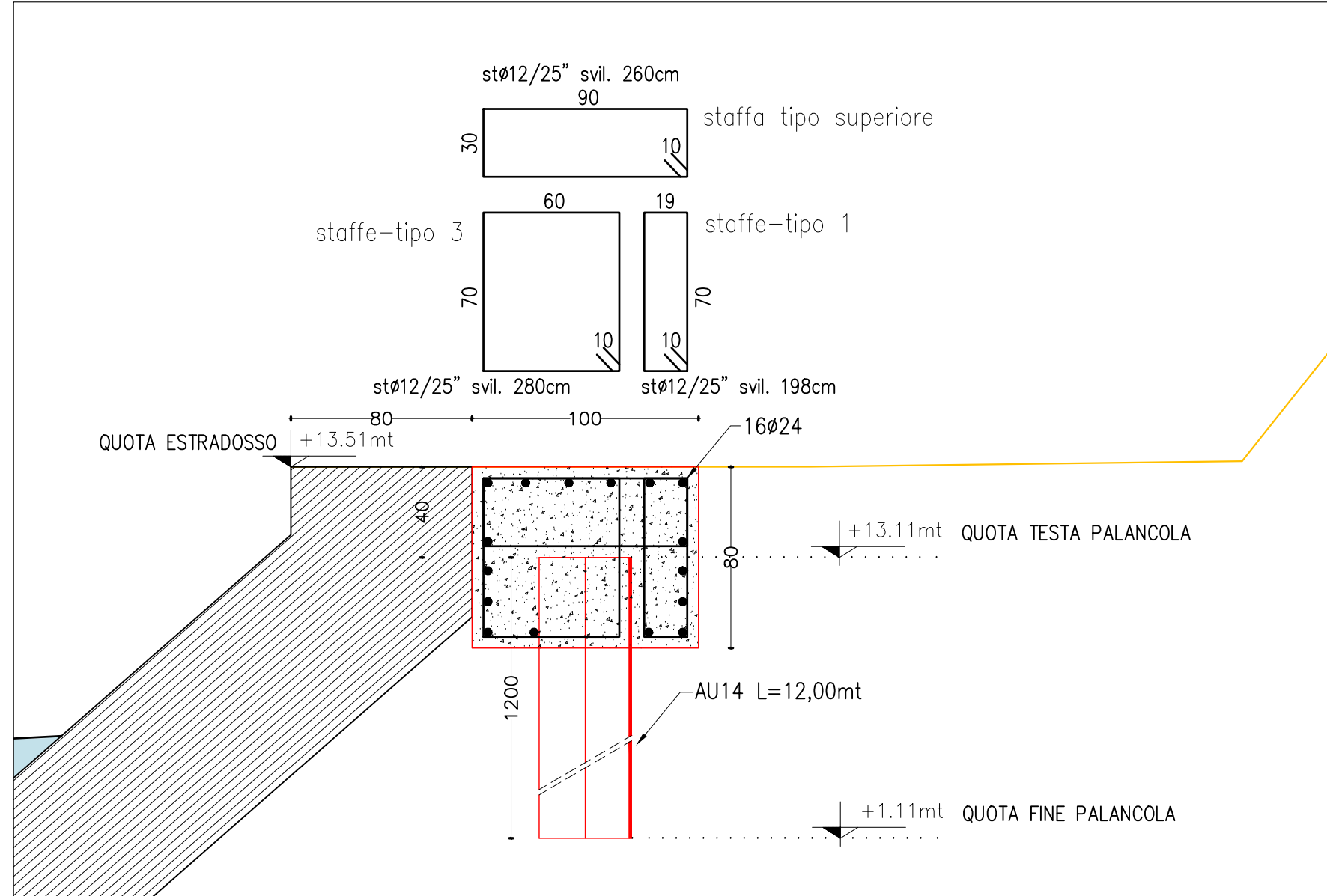
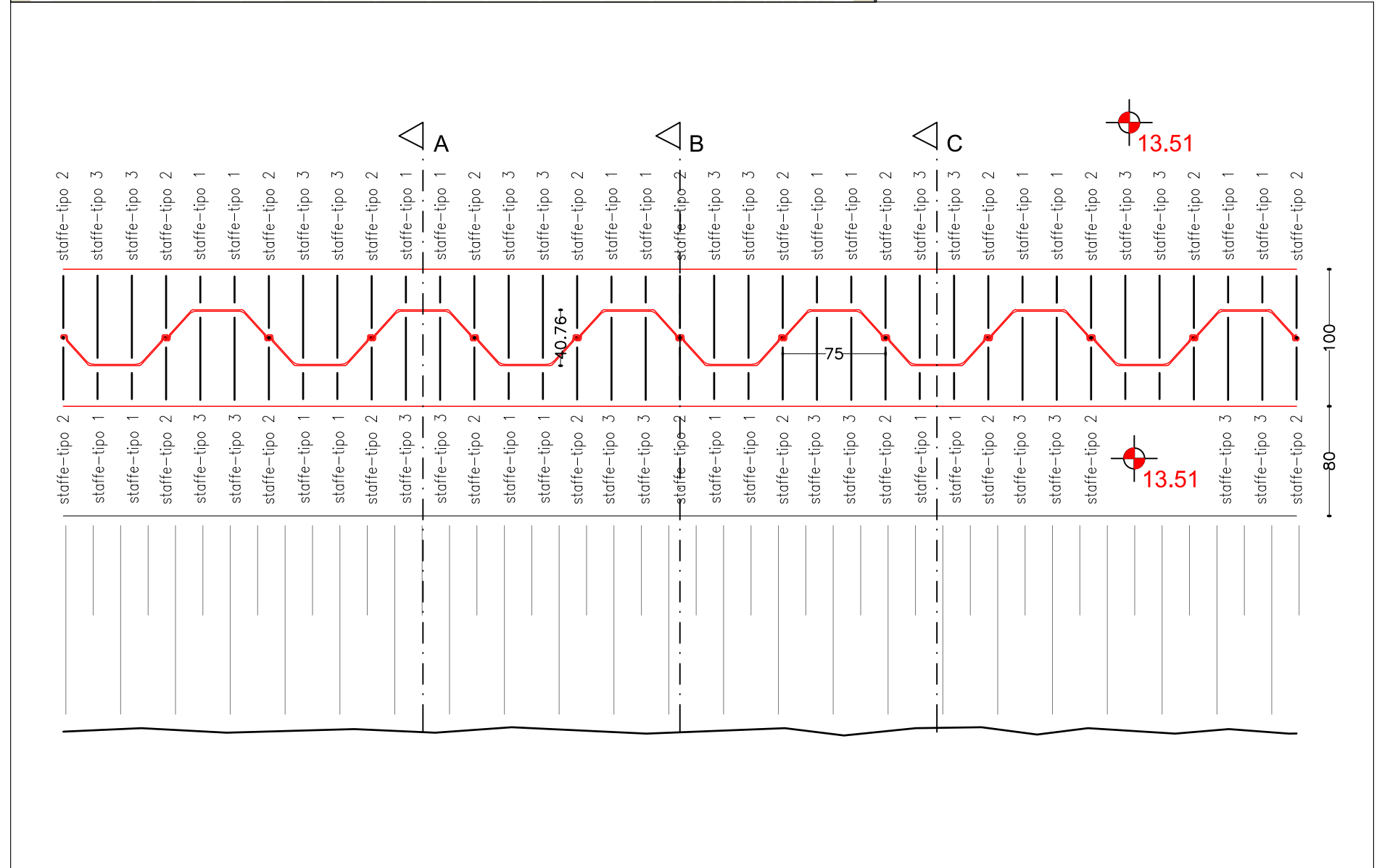
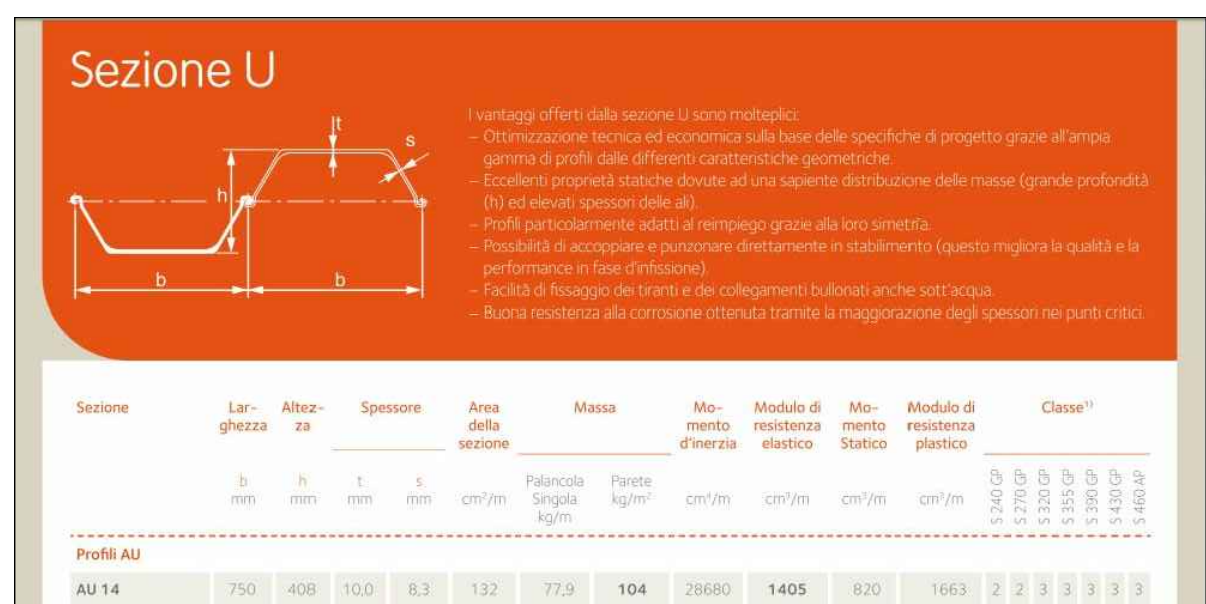


-



PRESCRIZIONI MATERIALI:

CALCESTRUZZO CORDOLO (UNI EN206:2014 - UNI 11104:2016):

- 1. CLASSE DI ESPOSIZIONE: XC4
- 2. CLASSE DI RESISTENZA MINIMA: C32/40
- 3. CONTENUTO MINIMO DI CEMENTO: 340 kg/m³
- 4. RAPPORTO MAX. A/C: 0,50
- 5. DIAMETRO MAX INERTI: 30 mm
- 6. CONSISTENZA: S4

ACCIAIO IN BARRE B450C

ACCIAIO PER PALANCOLE S355GP

COPRIFERRO 5,0 cm minimo, da garantire con appositi distanziatori in materiale plastico

SOVRAPPORRE I FERRI LONGITUDINALI DI ALMENO 40 DIAM.

NB: VERIFICARE QUOTE E DISTANZE IN CANTIERE;
TUTTE LE QUOTE SONO IN cm


AGENZIA INTERREGIONALE PER IL FIUME PO
UFFICIO OPERATIVO DI MANTOVA
area Po Lombardo - sub area Lombardia orientale
opere idrauliche di II categoria - fiume Po
(Legge 10/01/1985, n. 2885)
classifica A.I.P.O. (MN-E-35-NI)

LAVORI DI RIPRISTINO FUNZIONALE DELLE CONCHE
DI NAVIGAZIONE DENOMINATE CONCA DI
GOVERNOLO E CONCA DI SAN LEONE MAGNO, A
SEGUITO DEGLI EVENTI SISMICI DEL 20 E 29 MAGGIO
2012, UBICATE NEL COMUNE DI RONCOFERRARO (MN);

| | | |
|--|------|--|
| <p>IMPORTO COMPLESSIVO: €uro=645.000,00=</p> | | <p>n. perizia ---</p> <p>prot. n. ---</p> |
| <p>tavola grafica</p> | | <p>data 31/01/2018</p> <p>scala tavola grafica varie</p> |
| <p>S02.1</p> <p>PROGETTO CONCA DI GOVERNOLO PIANTE, SEZIONI E DETTAGLI ESECUTIVI</p> | | |
| REV. | DATA | DESCRIZIONE REVISIONE |
| A | | |
| B | | |
| C | | |
| D | | |
| <p>IL RESPONSABILE DEL PROCEDIMENTO IL DIRIGENTE (Ing. Luigi MILLE)</p> | | <p>IL PROGETTISTA (Ing. Graziano TROMBI)</p> <p>  </p> <p> Studio Ar Tec ingegneria e architettura s.r.l. viale dell'Industria 140 - 47123 Parma tel 0521 290196 fax 0521 290195 studio@studioar-tec.it </p> |